

# LTS 50

## Die ideale Einsteiger-T-Shirtpresse

Die LTS 50 eignet sich hervorragend für den Transfer auf T-Shirts, Sweatshirts oder Sportbekleidung. Mit der Druckfläche von 50 x 40 cm bedrucken Sie auch große Formate schnell und professionell.

Dank der **modularen Bauweise** bedrucken Sie mit nur einer Presse Shirts, Jacken, Taschen und Schlüsselbänder. Unterschiedliche Druckplatten lassen sich innerhalb von 2 Minuten bequem und einfach austauschen.

Durch den **freistehenden Druckteller** können Sie die Textilien bequem aufziehen. Auf der Druckplatte liegt somit ausschließlich der zu bedruckende Ausschnitt: bereits vorhandene Transferdrucke werden auf diese Weise geschont; Druckfalten, die oftmals durch „Doppellagen“ entstehen, wird vorgebeugt.

Am übersichtlichen Digitaldisplay können Sie bequem die Transferzeit sowie die Arbeitstemperatur einstellen und überwachen. Dank der **hochwertigen Heiztechnologie** ist sowohl ein schnelles Aufheizen als auch eine gleichmäßige und **konstante Arbeitstemperatur** bei langer Lebensdauer der Heizelemente gewährleistet.

Zur **Anzeige des Entriegelns** ist die digitale Pressensteuerung zusätzlich mit einem akustischen und optischen Signal ausgestattet. Der Zeitpunkt des Entriegelns wird somit unübersehbar angezeigt, was Ihnen die Arbeit zusätzlich erleichtert.



### Optionales Zubehör:

Zusätzlich zur „Originaldruckplatte“ können Sie **Druckplatten** verschiedenster Formate erwerben.

Gängige Größen sind das Brusttaschenformat (Abb. 1, rechts) sowie ein längliches Format für den Transfer auf Ärmel und Hosenbeine (Abbildung 2).

Neu ist ein Format für 'Girly' T-Shirts (Abb. 1, links).

Darüber hinaus können wir Ihnen jedes gewünschte Maß anfertigen.

Mit diesem Gerät haben Sie die perfekte Einsteiger-T-Shirt-Presse !

Auf alle Lotus Pressen erhalten Sie 2 Jahre Garantie.

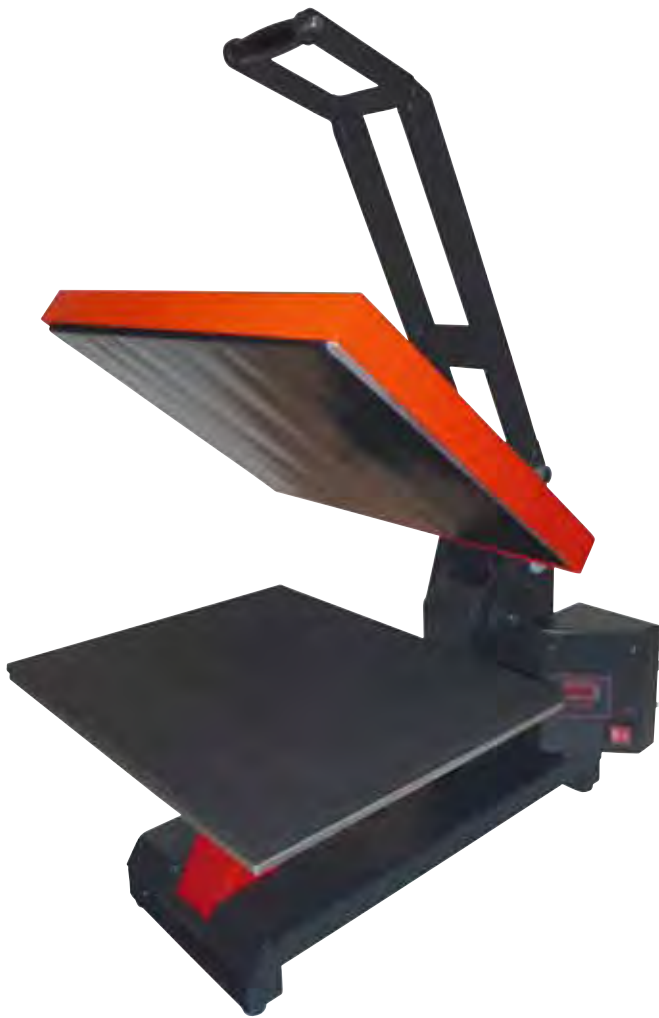
Bitte beachten Sie auch die Gütesiegel.

## TECHNISCHE INFORMATIONEN

Modell	LTS 50
Druckfläche	50 x 40 cm
Digital-Timer	0–999 sec
Temperatur	0–250 °C
Heizleistung	2000 W
Spannung	220–240 V
Gewicht	50 kg



**DAS ORIGINAL  
AUS MAILAND  
SEIT 1972**



**JETZT NEU!  
'Girle' T-Shirt  
Austausch-  
Druckplatte**

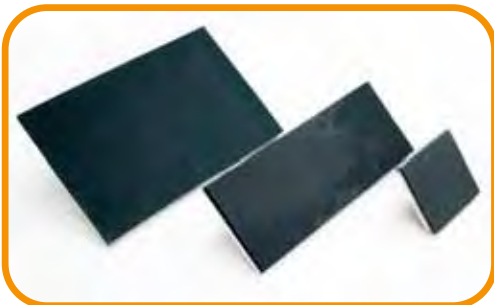


Abb. 1 · Brusttaschen-, Hosen- oder Ärmel- und 'Girle'-Druckplatte



Abb. 2 · Hosen- oder Ärmel-Druckplatte

